

技术参数:

# ApexRemote

激光粒子计数器

Apex R3、Apex R5、Apex R02、Apex R03、Apex R05

Apex 系列在全球的环境监系统中都是很重要的, 使用它们来监测尘埃粒子是个不错的选择, 满足工业标准。自诊断程序和防护托架预防了数据的出错。

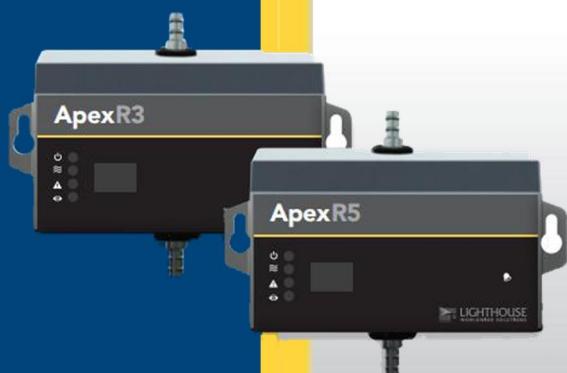
Apex 系列实时监测、收集数据, 且性价比极高, 性能、精度和可靠性在同类产品市场中是很高的。

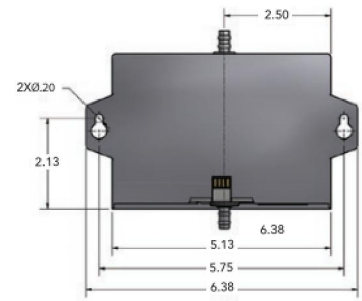
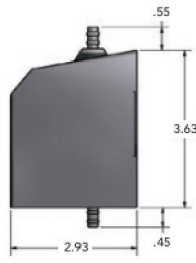
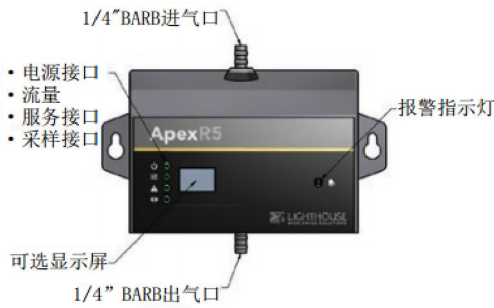
Apex 系列体积小, 而且满足工业标准的净化过程。



## 特点:

- 0.2-10.0  $\mu\text{m}$  粒径范围
- 1.0CFM (28.3LPM) 或 0.1CFM (2.83LPM) 采样流速
- 3000 组数据存储
- 仪器自行故障诊断
- 网页浏览
- 防护托架
- 验证模式
- 内置报警灯
- 2 年质保





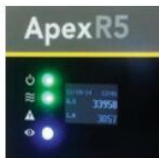
## 技术参数:

特征	R3	R5	R02	R03	R05
最小检测粒径	0.3um	0.5um	0.2um	0.3um	0.5um
标准两通道	0.3,0.5um	0.5,5.0um	0.2,0.3um	0.3,0.5um	0.5,5.0um
可选四通道	0.3,0.5,1.0,5.0um	0.5,1.0,5.0,10.0um	0.2,0.3,0.5,1.0um	0.3,0.5,1.0,5.0um	0.5,1.0,5.0,10.0um
可更改粒径通道	0.3,0.5,0.7,1.0,3.0,5.0um	0.5,0.7,1.0,3.0,5.0,7.0,10.0um	0.2,0.3,0.5,0.7,1.0,2.0um	0.3,0.5,0.7,1.0,3.0,5.0um	0.5,0.7,1.0,3.0,5.0,7.0,10.0um
流速	1CFM(28.3LPM)		0.1CFM(2.83LPM)		
重量	1.6lbs(0.73kg)		1.4lbs(0.63kg)		
通信	以太网或串行接口				
Modbus 协议	TCP、RTU、ASCII				
数据存储	3000				
自行诊断	激光: 电源、激光电流、激光功率; 光电检测器: 电源、背面的接地电压、检测器自身工作是否正常				
网页浏览	是				
验证模式	是				
报警灯	是				
外壳	304 不锈钢				
电源	24VDC				
外置真空源要求	正常 1.0CFM 18"(45.72cm)汞				
光源	激光二极管				
校准	ISO 21501-4 标准				
零计数度	<1 计数/5 分钟每 ISO 21501-4				
浓度限制 1.0CFM	1,000,000 微粒/立方英尺 (17,150,000/m <sup>3</sup> ) @10%重叠损失, 符合 ISO 1 到 8 级洁净室标准				
浓度限制 0.1CFM	4,000,000 微粒/立方英尺 (17,150,000/m <sup>3</sup> ) @10%重叠损失, 符合 ISO 1 到 8 级洁净室标准				
计数效能	50%@最小粒径通道; 100%微粒>第一个通道粒径的 1.5 到 2 倍				
尺寸	6.38 × 2.93 × 4.63" (16.2 × 7.4 × 11.7cm)				

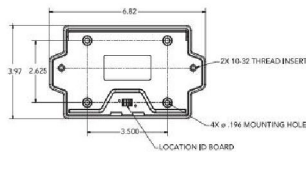
## 配件可选:

软件: LMS Express, LMS Express RT, LMS Pharma

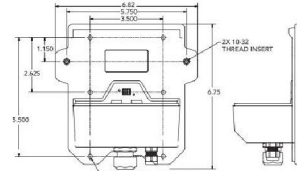
OLED 显示屏



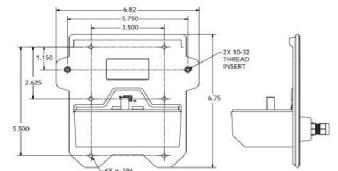
防护托架普通壁挂式



防护托架带底座壁挂式



防护托架隔墙壁挂式



北京北方大河仪器仪表有限公司  
 北京市海淀区学院路7号弘晟大厦913室  
 电话: 010-82306808 传真: 010-82306818  
 邮箱: sales@bj-river.com  
 网址: [www.lighthouse-chinese.com](http://www.lighthouse-chinese.com)



参数变更, 不再另行通知

